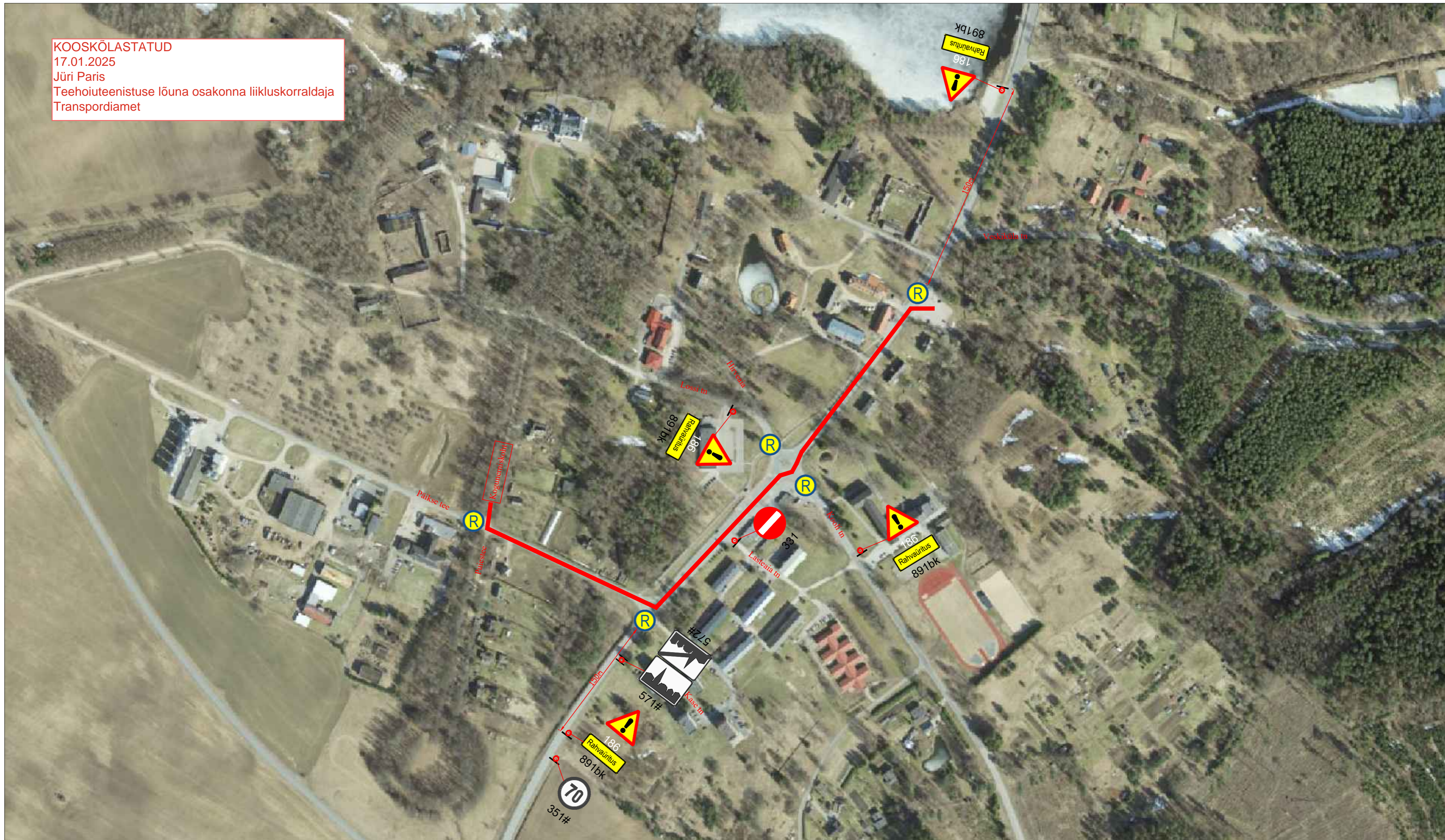


KOOSKÖLASTATUD
 17.01.2025
 Jüri Paris
 Teehoiuteenistuse lõuna osakonna liikluskorraldaja
 Transpordiamet



Märkused:

1. Muud olemasolevad liikluskärgid, mis lähevad vastuollu antud ajutise ehitusaegse liiklusskeemiga, tuleb kinnikatta.
2. Vajadusel korrigeerida liiklusskeem tööetapil olukorra kohaseks.
3. Vajadusel lisada objektile täiendavaid liikluskärgid.
4. Ajutised ehitusaegsed liikluskärgid tuleb paigaldada nii, et nad on liiklejale üheselt mõistetavad ja arusaadavad.
5. Tagada kogu ehitustööde vältel ajutiste liikluskärgide püstiolek ja loetavus.
6. Joonist lugeda märgitud numbrite järgi.

LEPPEMÄRGID		 Lõunaliiklus Sinu liikluskorraldaja Turu 63, 51004, Tartu, Telefon: +372 5248 400 E-post: lõunaliiklus@gmail.com	Projekti nimetus: Rongkäik	Kuupäev 20.01.2023
 Rongkäigu marsruut	 Paigaldatav ajutine liikluskärg		Objekti asukoht: Alatskivi alevik, Tartu maakond	Töö nr: 011/23
 Olemasolev liikluskärg		Koostas: Indrek Vähi	Joonis nr : 1 - (1)	
		Tellijä: Peipsiääre Vallavalitsus	Joonis: Ajutine liikluskorraldusskeem	Möötkava